

Aviso de Ciclón Tropical en el Océano Pacífico

No. Aviso: 7

Ciudad de México a 25 de Junio del 2017.

Emisión: 16:15h

Servicio Meteorológico Nacional, fuente oficial del Gobierno de México, emite el siguiente aviso:

Síntesis: TORMENTA TROPICAL "DORA"

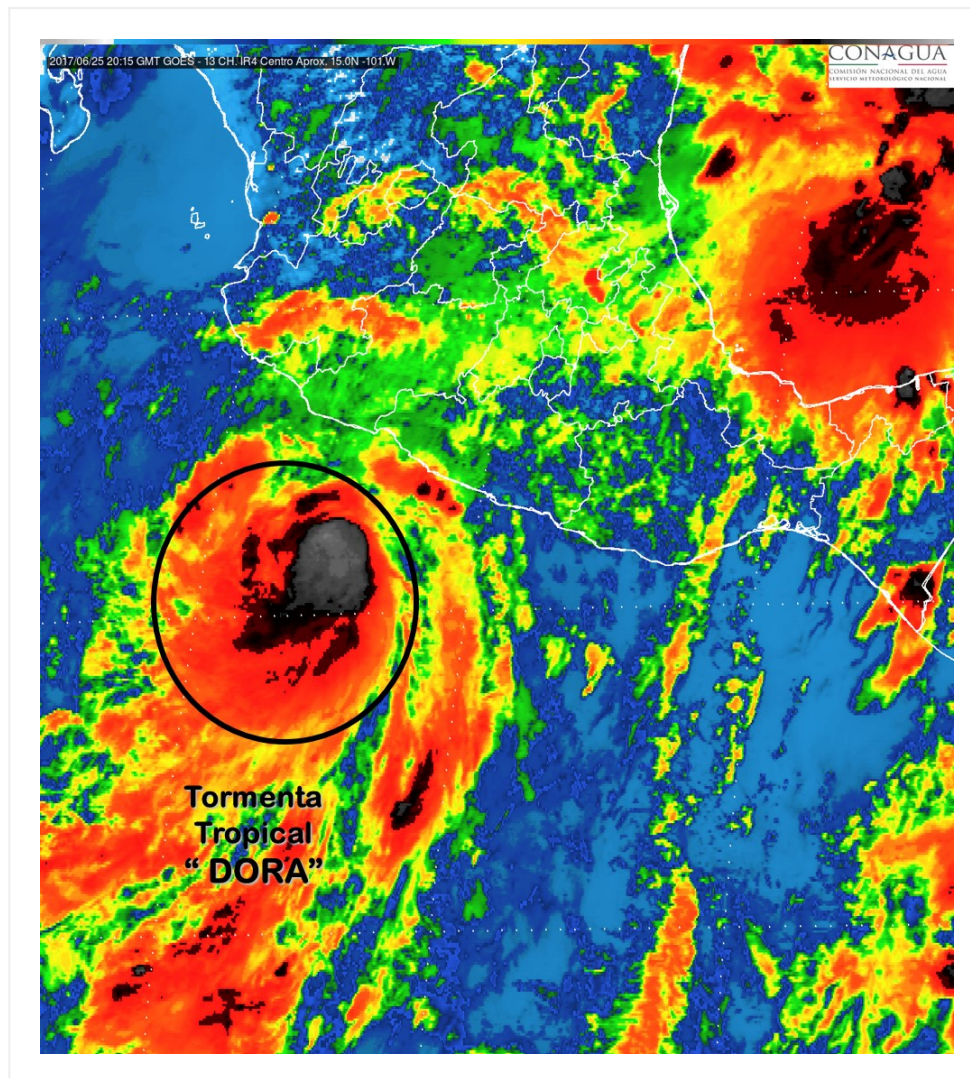


Imagen de satélite

Situación Actual:

La tormenta tropical "Dora" se fortalece al suroeste de las costas de Michoacán. El sistema continuará moviéndose paralelo a las costas de Michoacán y Colima.

Condiciones Actuales				
Hora local (hora gmt)	16:00 (21:00 GMT)			
Ubicación del centro del ciclón	Latitud Norte:15.7°	Longitud Oeste: 103.0°		
Distancia al lugar más cercano	270 km al sur-suroeste de Lázaro Cárdenas, Mich. 390 km al sur-sureste de Manzanillo, Col.			
Desplazamiento actual:	Oeste-noroeste (300°) a 22 km/h			
Vientos máximos [km/h]:	Sostenidos: 85 km/h	Rachas: 100 km/h		
Presión mínima central [hpa]:	1001 hPa			
Pronóstico de lluvia	Sus desprendimientos nubosos generarán potencial de tormentas puntuales intensas (de 75 a 150 mm) en Michoacán y Guerrero; muy fuertes (de 50 a 75 mm) en Jalisco y Oaxaca, y fuertes (de 25 a 50 mm) en Morelos, Estado de México, Ciudad de México, Nayarit y Colima, además de oleaje elevado de 2 a 3 metros de altura en las costas desde Nayarit hasta Oaxaca.			
Recomendaciones	Extremar precauciones a la población en general en las zonas de los estados mencionados por lluvias, viento y oleaje (incluyendo la navegación marítima) y atender las recomendaciones emitidas por las autoridades del Sistema Nacional de Protección Civil, en cada entidad.			
Extensión en cuadrantes de radios de vientos y oleaje				
Radio de vientos de 63 km/h	75 km NE	75 km SE	0 km SO	75 km NO
Oleaje 4 m	140 km NE	110 km SE	55 km SO	140 km NO

PRONÓSTICO VALIDO AL DÍA/HORA LOCAL TIEMPO CENTRO	LATITUD NORTE	LONG. OESTE	VIENTOS [Km/h]	CATEGORÍA	UBICACIÓN (en km)
26/01h	16.6	104.7	100/120	Tormenta Tropical	230 km al suroeste de Punta San Telmo, Mich.
26/13h	17.6	106.7	120/150	Huracán categoría I	295 km al oeste-suroeste de Manzanillo, Col.
27/01h	18.5	108.6	120/150	Huracán categoría I	375 km al suroeste de Cabo Corrientes, Jal.
27/13h	19.0	110.4	100/120	Tormenta Tropical	430 km al sur de Cabo San Lucas, BCS.

PRONÓSTICO VALIDO AL DÍA/HORA LOCAL TIEMPO CENTRO	LATITUD NORTE	LONG. OESTE	VIENTOS [Km/h]	CATEGORÍA	UBICACIÓN (en km)
28/13h	19.8	114.0	85/100	Tormenta Tropical	540 km al suroeste de Cabo San Lucas, BCS.
29/13h	20.0	117.5	55/75	Depresión Tropical	755 km al suroeste de Cabo San Lazaro, BCS.
30/13h	19.5	120.0	35/55	Depresión Tropical	985 km al suroeste de Cabo San Lazaro, BCS.



Traectoria pronóstico de la tormernta tropical "DORA"

Aviso No.	Fecha / Hora local CDT	Lat. Norte	Long. Oeste	Distancia más cercana (km)	Viento móx. / rachas	Categoría	Avance
1	24 jun / 22:00	14.3	100.0	290 km al sur de Acapulco, Gro.	45/65	Depresión Tropical	Oeste-noroeste (300°) a 17 km/h
2 (INTERPOLACION)	25 jun / 01:00	14.5	100.5	260 km al sur- suroeste de Acapulco, Gro.	45/65	Depresión Tropical	Oeste-noroeste (300°) a 17 km/h

03	25 jun / 04:00	14.7	100.9	265 km al sur- suroeste de Acapulco, Gro. 335 km al sur- sureste de Zihuatanejo, Gro.	65/85	Tormenta Tropical	Oeste-noroeste (300°) a 19 km/h
04	25 jun / 07:00	14.9	101.4	270 km al suroeste de Acapulco, Gro. 305 km al sur de Zihuatanejo, Gro.	65/85	Tormenta Tropical	Oeste-noroeste (300°) a 19 km/h
05	25 jun / 10:00	15.0	101.8	295 km al sur- suroeste de Acapulco, Gro. 520 km al sur- sureste de Manzanillo, Col.	85/100	Tormenta Tropical	Oeste-noroeste (295°) a 19 km/h
06	25 jun / 13:00	15.2	102.0	285 km al suroeste de Acapulco, Gro. 300 km al sur de Lázaro Cárdenas, Mich.	85/100	Tormenta Tropical	Oeste-noroeste (295°) a 19 km/h
7	25 jun / 16:00	15.7	103.0	270 km al sur- suroeste de Lázaro Cárdenas, Mich. 390 km al sur- sureste de Manzanillo, Col.	85/100	Tormenta Tropical	Oeste-noroeste (300°) a 22 km/h

EL SIGUIENTE AVISO SE EMITIRÁ A LAS 19:15 HRS TIEMPO DEL CENTRO O ANTES SI OCURREN CAMBIOS SIGNIFICATIVOS

Pronosticador: ANGÉLICA BACA

Revisó: OSCAR MONTOYA